

医療・福祉施設向け 情報・通信システム

ケアコム

総合カタログ 2024 ▶ 2026

ケアする される心を形に

Contents

イントロ ダクション

005

看護師・介護士が、「自分らしく働く」未来のために。……………	005
未来の働き方を創造するソリューション……………	011
ケアコム理念……………	017
ケアコムグループ……………	018
ケアコムの歩み……………	019
アフターフォロー……………	020
ケアコムの取り組み……………	021
カタログご利用ガイド……………	023
基本的な用語の解説……………	025
新製品のご案内……………	027
ケアコムのサービス・製品の評価……………	028

医療施設 向け

029

入院エリア用

● ガイダンス ……………	031
〇〇で選ぶナースコール親機……………	031
ナースコール親機の機能……………	035
主な動作の流れ……………	037
● PLAIMH NICSS ……………	041
コンセプト……………	043
ソリューション……………	045
親機ラインアップ……………	053
親機の機能……………	055
主な構成機器……………	067
主な連動ソリューション……………	069
● NICSS-EX ……………	071
コンセプト……………	073
ソリューション……………	074
● NICSS-EX8 ……………	
親機ラインアップ……………	075
親機の機能……………	076
主な構成機器……………	085
主な連動ソリューション……………	087
● NICSS-EX3 ……………	
親機ラインアップ……………	089
親機の機能……………	091
主な構成機器……………	097
主な連動ソリューション……………	099
● R-A型 ……………	102
親機ラインアップ……………	103
親機の機能……………	105
主な構成機器……………	107

コラム -Column-(ケアコム製品ストーリー vol.1)	109
● セーフティモニタ付システム	110
親機ラインアップ	111
親機の機能	112
主な構成機器	113
● 製品一覧	115
親機・関連製品 (PLAINH NICSS/NICSS-EXシリーズ/セーフティモニタ付システム)	115
構成機器 (EX型/WZ型)	119
親機・関連製品 (R-A型)	133
構成機器 (R-A型)	134
構成機器 (Z型・S型・F型・T型・松下電工製)	142
● 設計資料	145
コラム -Column-(ケアコム製品ストーリー vol.2)	169
● 構成機器	170
構成機器に対応する親機	171
廊下灯	173
ベッドサイド表示システム	180
ベッドサイド子機	181
子機サポート製品	189
センサー関連製品	192
呼出押ボタン	195
コンソール組込子機	198
親機・子機の関連製品	199
● 連動ソリューション	202
連動ソリューションに対応する親機	203
ハンディナースコールシステム	205
スマートフォン連動	207
PHS連動	213
sXGP モバイル連動システム	218
インカム連動	219
お客様レポート (特別養護老人ホーム セ・シボンかしま様)	220
医療機器連動アラートシステム	221
見守りシステム連動	225
離床センサー	231
エリア検知呼出システム	237
トイレ離座検知システム	239
トイレ用センサー	241
生活安心システム	243
徘徊お知らせシステム	244
ドアホン・電気錠連動システム	247

入院エリア用

ガイダンス

PLAINH NICSS

NICSS-EX

R-A型

セーフティモニタ付システム

製品一覧・設計資料

構成機器

連動ソリューション

看護業務を支援するサービス

中央診療エリア用

外来エリア用

総合医療介護連携システム
CoEsse

要介護施設用

ガイダンス

CICSS-EX

R-A型

製品一覧・設計資料

高齢者住宅用

緊急通報システム

納入実績

Contents

医療施設 向け

入院エリア用

● 看護業務を支援するサービス	248
業務マネジメント支援サービス	249
タイムスタディ支援サービス	250
ショートターム・マネージメントシステム	251
手指衛生遵守をサポートするシステム	253
看護支援システム ケアパルシステム	257

中央診療エリア用

手術室インターホン	263
レントゲン室インターホン	267
ナースコール表示器	269

外来エリア用

診察待合共同呼出装置	273
到着確認機(受付案内機)システム	275
順番案内表示システム	275
外来患者呼出システム	276
呼出表示器	277
呼出表示器 1窓	279
プレストークインターホン	280
相互式インターホン	281
テレビドアホン	282

● 総合医療介護連携システム CoEsse	283
-----------------------------	-----

福祉施設 向け

287

要介護施設用

● ガイダンス	289
〇〇で選ぶナースコール親機	289
ナースコール親機の機能	290
主な動作の流れ	291

● CICSS-EX	293
コンセプト	295
ソリューション	297

● CICSS-EX5

親機ラインアップ	301
親機の機能	302
主な構成機器	311
主な連動ソリューション	313

- **CICSS-EX3**
 - 親機ラインアップ 315
 - 親機の機能 317
 - 主な構成機器 325
 - 主な連動ソリューション 327
 - お客様レポート
(介護付有料老人ホーム シルバーシティ武蔵境様) 329
- **R-A型** 330
 - 親機ラインアップ 331
 - 親機の機能 333
 - 主な構成機器 335
- **製品一覧** 337
 - 親機・関連製品(CICSS-EXシリーズ) 337
 - 構成機器(EX型) 338
 - 親機・関連製品(R-A型) 342
 - 構成機器(R-A型) 343
- **設計資料** 345

高齢者住宅用

- **緊急通報システム** 354
 - 緊急通報システム親機の機能 355
 - 主な動作の流れ 356
 - 親機ラインアップ 357
 - 親機の機能 357
 - 主な構成機器 359
 - 製品一覧 361
 - 設計資料 365
- **納入実績** 368
 - 医療施設 369
 - 福祉施設 375

- ナースコールお取り替えのご提案 379
- 松下電工製ナースコールについて 383
- 製品・システムのアフターフォロー 387
- 導入後の運用サポート 388
- 保守メンテナンスサービス 389
- [資料] 安全にお使いいただくために 395
- 販売終了および保守終了製品のご案内 397
- INDEX 414

インフォ
メーション
379

医療施設向け

医療・福祉施設向け

医療施設向け

福祉施設向け

福祉施設向け

福祉施設向け

入院エリア用

ガイダンス

PLAIMH NICSS

NICSS-EX

R-A型

セーフティモニタ付システム

製品一覧・設計資料

構成機器

連動ソリューション

看護業務を支援するサービス

中央診療エリア用

外来エリア用

総合医療介護連携システム
CoEsse

要介護施設用

ガイダンス

CICSS-EX

R-A型

製品一覧・設計資料

高齢者住宅用

緊急通報システム

納入実績

インフォメーション

看護師・介護士が、 「自分らしく働く」未来のために。

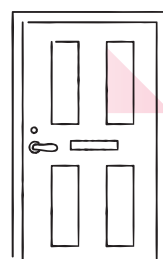
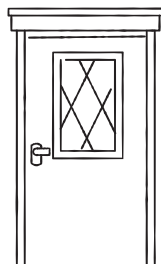
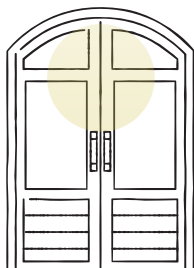
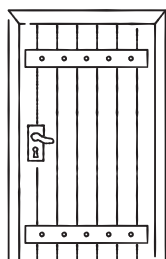
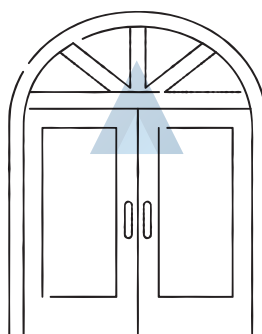
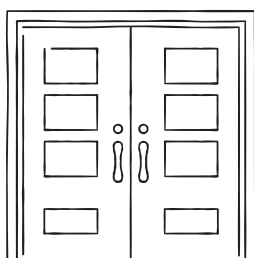
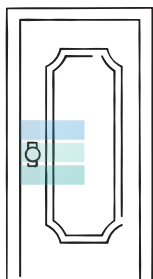
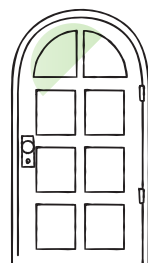
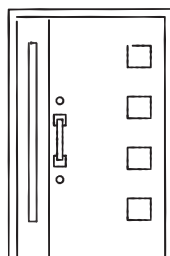
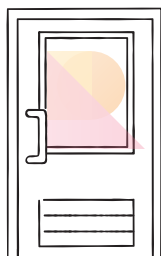
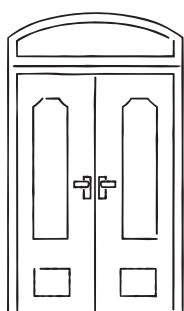
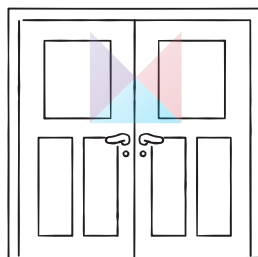
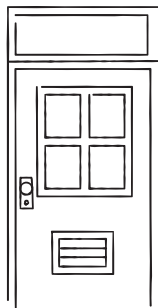
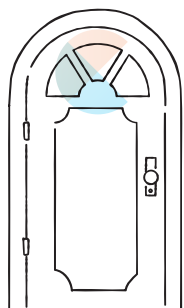
多様性が尊重される今、
働き方はますます自由になっている。

看護師・介護士の働き方も、
きっとさらに変わっていく。

「あなたは、どんなケアをしたい？」
「あなたは、どんな風に働きたい？」
「あなたは、どんな看護師・介護士でありたい？」

看護師・介護士の数だけ、
ケアの形にも、働き方にも、答えがあるはずだから。

看護・介護の安全・安心を支える私たちも、
もう一步踏み出してみよう。
未来へとつながる扉を開けたその先が
心地よく、楽しく、その人らしい色で輝くように。



ケアコムグループが描く、
少し未来の看護師さん・介護士さん

扉の先に待っているのは、 たとえば、こんな働き方。



いつもたくさんお話ししています。

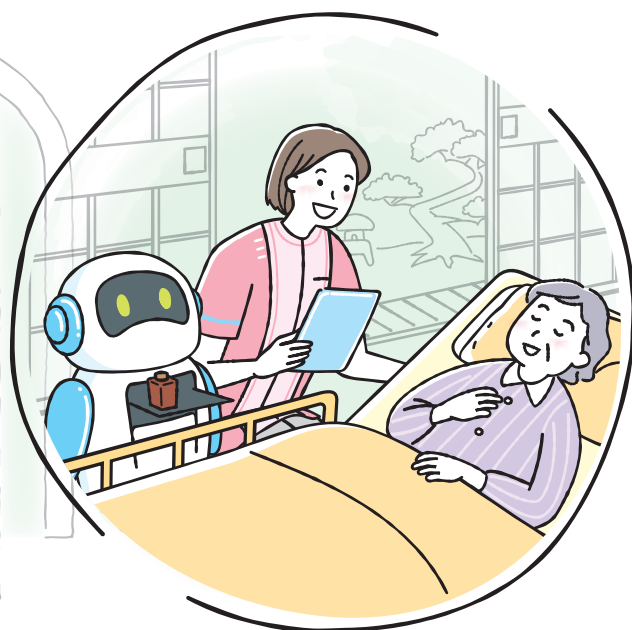
今、患者さんに結婚式のときの写真を見せてもらっています。昔はとてもハンサムでビックリ(笑)。いつもしっかりケアの時間もとれるので、看護のプロとしてのやりがいを感じています。

(30代 看護師)

コツコツ勉強してきた薬剤の 知識が役立っています。

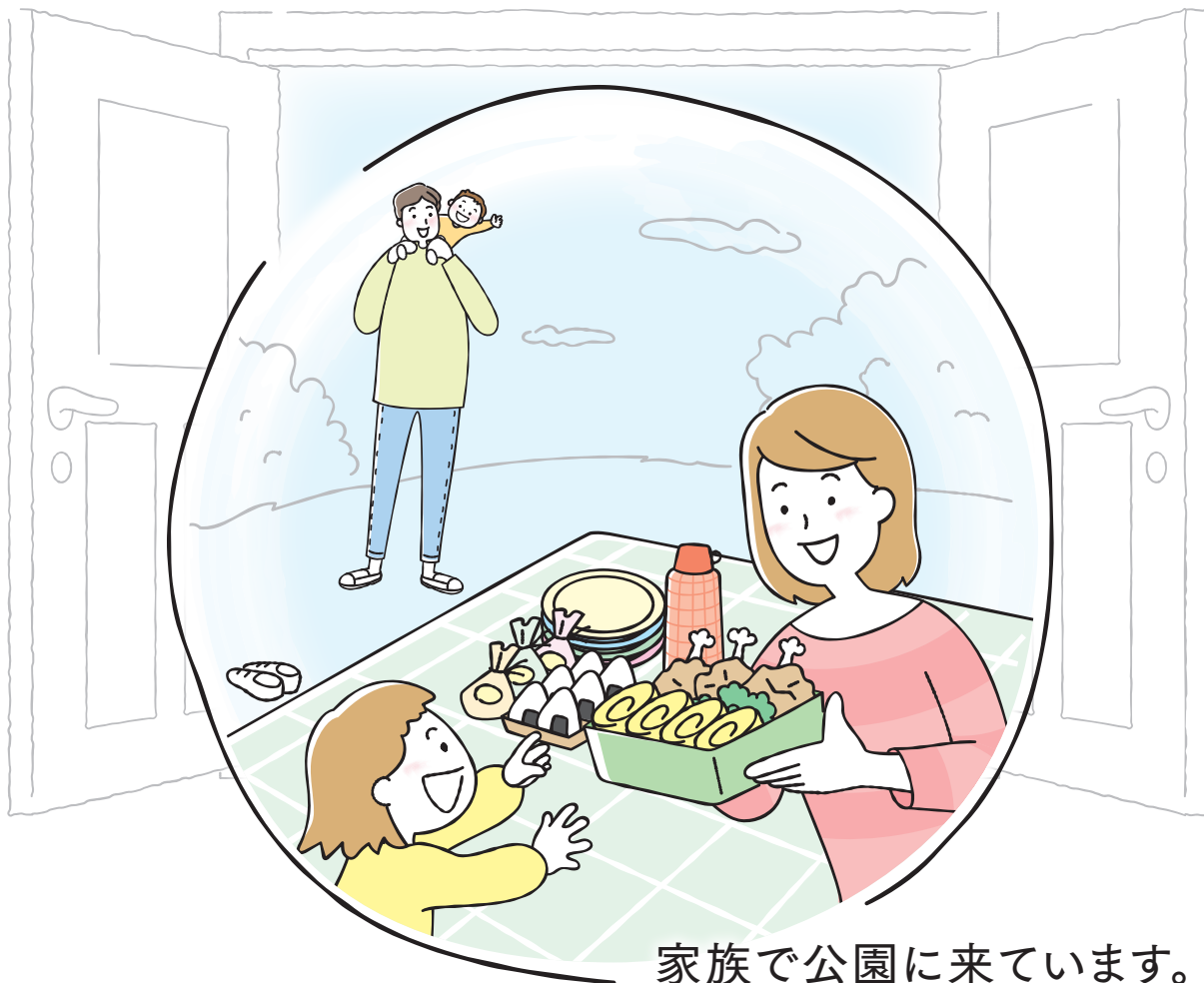
患者さんが痛みを訴えていたからすぐに薬剤を投与しました。すきま時間に幅広い医療知識を勉強してきたおかげで、タスクシフトによってはじまった一定レベルの診断や治療にも、スムーズに対応できています。

(40代 訪問看護師)



次の勤務までたっぷり寝ます！

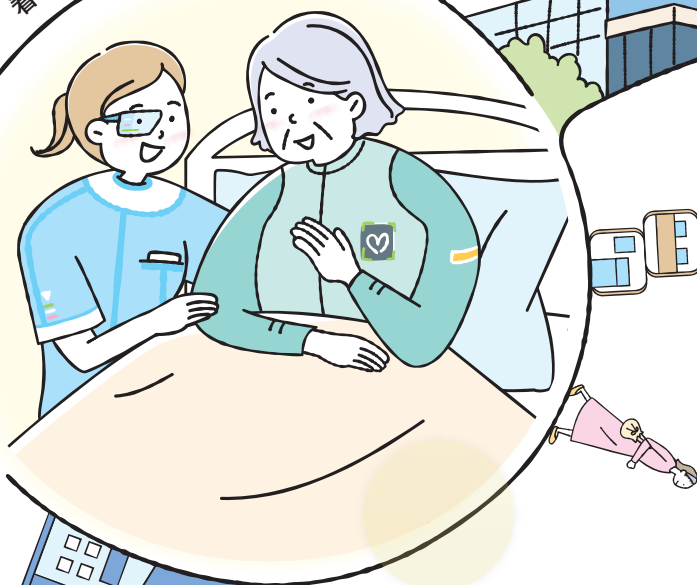
夜勤勤務がときどきありますが、勤務間インターバルが十分に確保されているから睡眠時間はいつもバッチリ！ 病気休暇もまったくないほどに健康です。では、おやすみなさい。(20代 看護師)



家族で公園に来ています。 お弁当がんばっちゃった！

休みの日に公園で遊ぶのが、我が家のお決まりの過ごし方。地域の方たちとも交流できて、プライベートもとても充実しています。明日もはりきって働くぞ！ (30代 介護士)

看護師



現場にもっと色を、

業務のスマート化で看護師・介護士の時間と心に
ゆとりを生み出すことができれば、
きっと、働き方の可能性も広がっていく。

クラウドやAIなどの技術を活用し、
看護・介護のDXを進めるケアコムグループとともに、
これからは働き方にもイノベーションを。

介護士

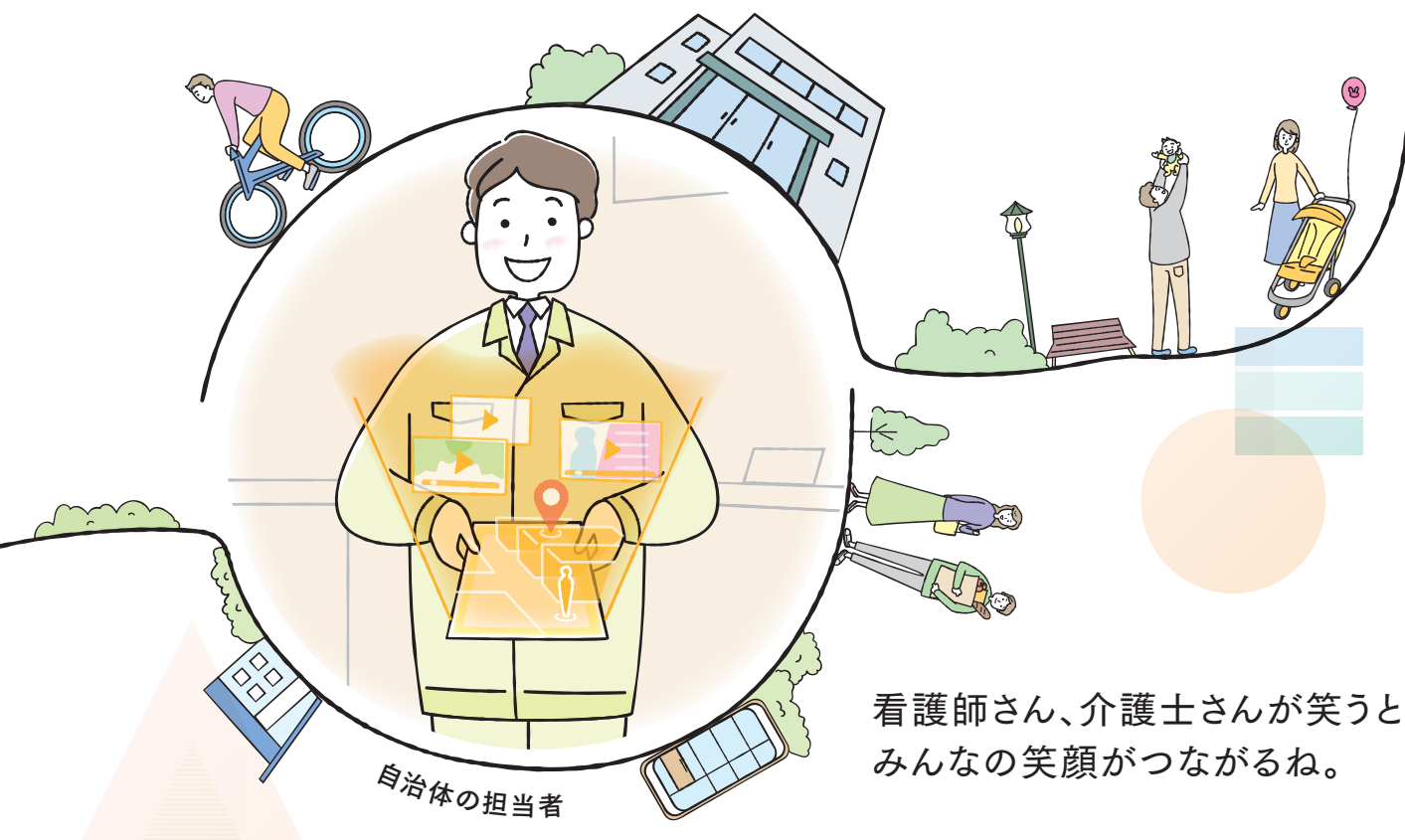




ケアマネージャー

薬剤師

もっとカラフルに。



自治体の担当者

看護師さん、介護士さんが笑うと、
みんなの笑顔がつながるね。

未来の働き方

を創造する
ソリューション

よりスマートに、届き、伝わり、対応できる
スピーディーなケアの実現へ



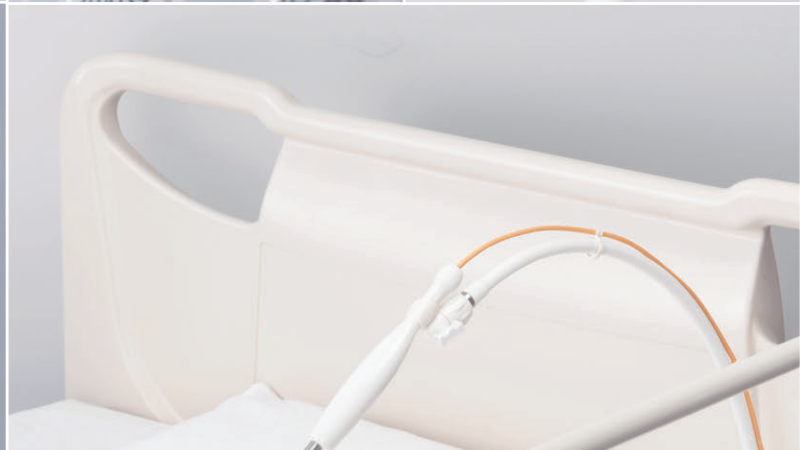
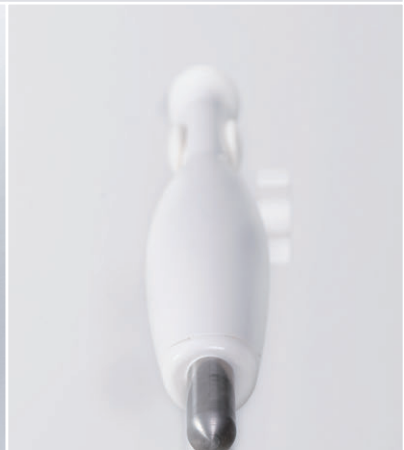
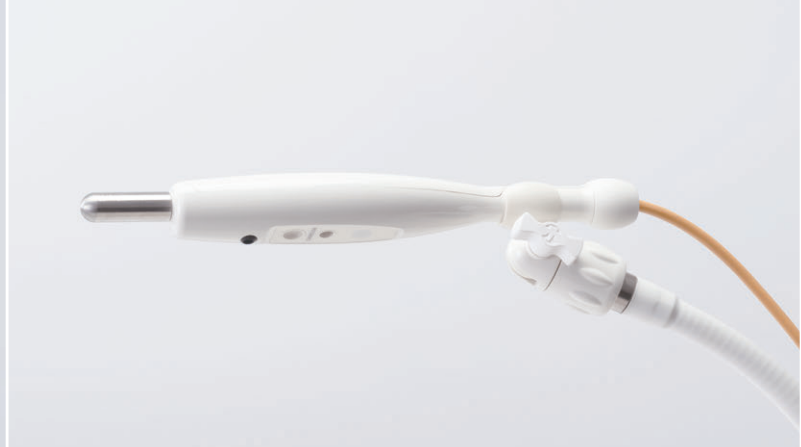
呼ぶ人も、こたえる人も
心地のよいナースコールに





ナースコールは、
施設で過ごす一人ひとりの不安に寄り添うモノ。

患者さん・ご利用者が「一番届けやすい」形で
看護師・介護職員に声をきちんと届けます。





時代は変わる。

それでも、看護師・介護士の本質は、きっと変わらない。

命に触れる尊い仕事に、

誇りをもって働き続けられるように。

ケアコムと一緒に歩んでいきましょう



ケアする される心を形に 新たな価値を共創し続けます

ケアコムがこれまで注力してまいりました「お客様価値最大化」に向けた取り組み。今後も一層、お客様と共に新たな価値創造に取り組んでまいります。要求いただく側、提供させていただく側といった関係を超え、課題解決、成し遂げたい進歩に向けて共に取り組み、実現するための活動をお約束いたします。

ヘルスケア領域における新たな価値創出を共創し続けます。



ケアコムグループ

ケアコムグループの総力をあげてヘルスケア領域に貢献します。

お客様が真に求めるものを見極め、具体的な成果の導出をお約束します。



株式会社ケアコム

[プロダクト・情報を提供]

ナースコールをはじめ、看護・介護の現場に成果をもたらす数々のソリューションをお届けします。納品後も継続して、導入効果の最大化をお手伝いします。



株式会社
ヘルスケアリレイションズ

[ネットワークシステムを提供]

医療・介護の施設間をつなぎ、多職種の連携を支援する、ICTソリューションを提供します。豊富なコンサルティングメニューによるサポートのほか、運用アウトソーシングも行っています。

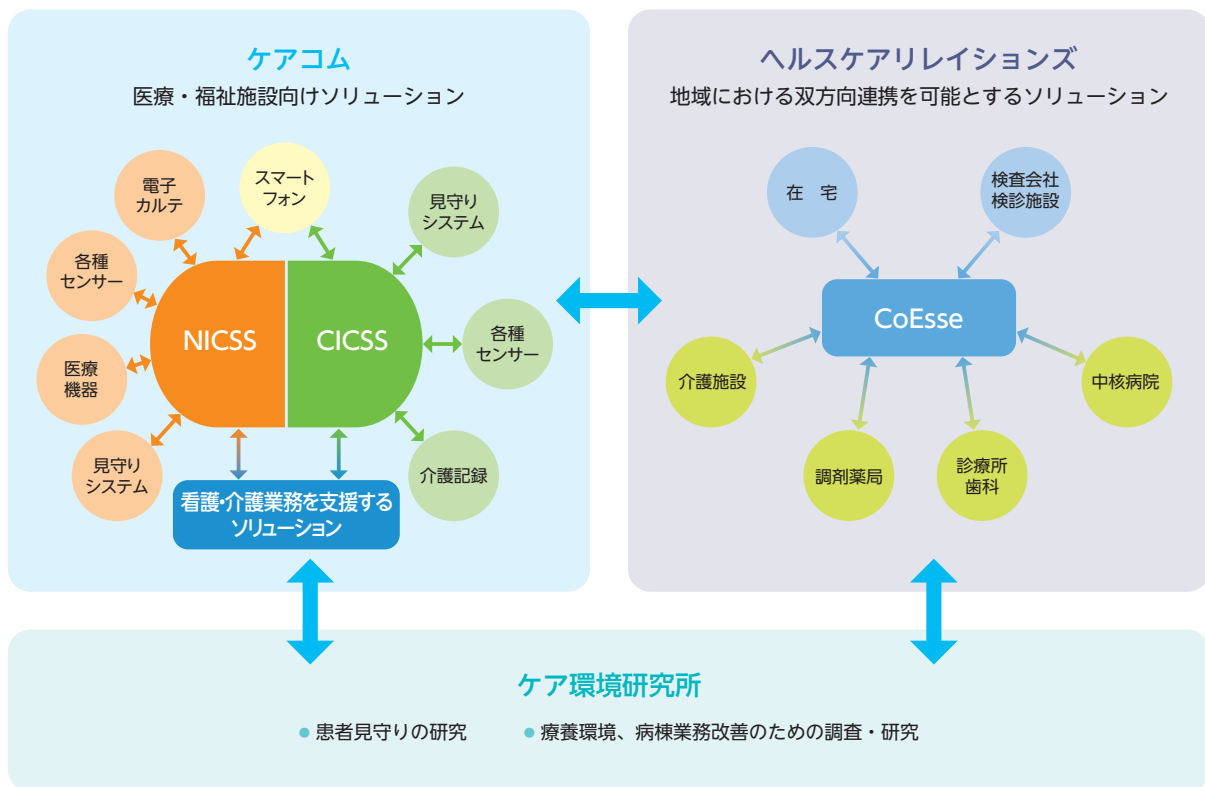


株式会社ケア環境研究所

[療養環境の調査・研究]

医療・福祉施設、大学・研究機関、企業と協同で、療養環境の改善を目的とした多面的な調査・研究を行っています。高度・複雑化する現場の課題解決に取り組んでいます。

ケアコムグループが提供するトータルソリューション



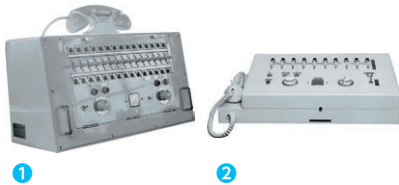
パイオニア企業としてヘルスケア領域をリードし続けます。

専門性・先進性が高く評価され、常に業界シェアのトップを歩んできたケアコム。

これからも時代の先を行く、進化したソリューションを提供いたします。

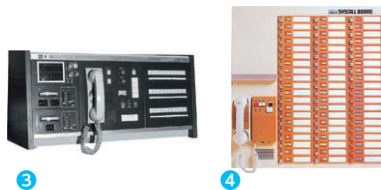
1955

- 1955 ● **プザーホンBP-A ①**
「鳴音を生ぜざる高声インターホン」の実用新案をもとに開発したナースコール
- 1956 ● **日本初 ビジターホン**
「夜間受付(来訪者用)同時通話インターホン」として誕生したドアホン
- 1956 ● 実用新案「鳴音を生ぜざる高声同時通話インターホン装置」登録
- 1962 ● **日本初 プザーホンBPA-1 ②**
「自動交互通話式インターホン」を発明
- 1967 ● 初めて「シスコール」のブランド名を付けたナースコール誕生



1970

- 1970 ● **世界初 モニターコールPMC-20F ③**
患者の心電図、心拍数などの医療情報機能をナースコールに取り入れた製品
- 1979 ● **日本初 シスコールボードBFP ④**
患者情報表示板とナースコール親機を一体化にした日本初の壁掛ボード形の親機
- 1980 ● **日本初 握り押ボタン**
患者専用握り押ボタン
- 1981 ● **世界初 シスコールライト**
世界初の簡易処置・読書灯を組み込んだナースコール子機
- 1982 ● **シスコールPCシステム***
看護に必要な機能と患者さんの使いやすい形を追求した、日本で初めての画期的ナースコールシステム



1990

- 1992 ● **日本初 ECペンダントの微弱無線器の認定**を取得
- 1993 ● **看護支援ケアパルシステム ⑤**を開発。病院設備・機器展において発表
- 1994 ● **世界初 高齢者腕時計式無線送受信機**
音と光による応答サイン機能を取り入れた腕時計式無線送受信機
- 1995 ● **ハンディナースコール I-C型/II型 (PHS対応)**
小型のPHSを採用
- 1998 ● **ケアコールライト**
グッドデザイン中小企業庁長官特別賞を受賞。J部門(医療・福祉部門)
- **業界初 コンピュータナースコール(NICSS)**を開発・発表。国立がんセンター中央病院に1号機を納入

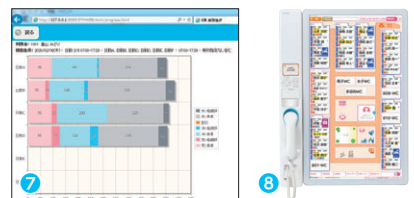
2000

- 1999 ● **業界初 デジタルナースコールシステムZ型 ⑥**
「HOSPEX Japan 99」において発表。同室を含む同時5通話路、最薄のデザインを実現



2010

- 2003 ● **インテリジェントナースコール**
病院内通信システムと情報管理システムを融合させたナースコールを開発
- 2004 ● **マルチケアコール**
2004年度インターホン・オブ・ザ・イヤーにて社会貢献賞(単品部門)を受賞
- 2006 ● **WZ子機対応デジタルナースコールZ型**
「HOSPEX Japan 2006」において発表
- 2009 ● **転倒・転落予防ソリューション**をパラマウントベッド株式会社と共同開発
※ベッド内蔵式センサーとNICSSのシステム連携
- 2011 ● **病棟業務支援プラットフォーム NICSS-R8**を開発、「HOSPEX Japan 2011」にて発表
- 2013 ● **仮設住宅向け呼出表示システム**
(東日本大震災への対応)
2013年度インターホン・オブ・ザ・イヤーにて特別賞(インターホンその他部門)を受賞
- 2014 ● **ベッドサイド表示システム(CARE VIEW U)**を開発・発売
- 2016 ● **トイレ離座検知システム**
「HOSPEX Japan 2016」にて発表
- **ショートターム・マネージメントシステム ⑦**
本来必要である看護量を確認し、質の高いサービス提供を支援
- 2017 ● **NICSS-EX、CICSS-EX**
「国際モダンホスピタルショウ2017」にて発表
- **タイムスタディ支援サービス**
看護業務量調査を支援するサービスを開始
- 2019 ● **PLAIMH NICSS ⑧**
「国際モダンホスピタルショウ2019」にて発表



2020

- 2020 ● **パーソナル子機**
院内感染対策用として患者さんごとに取り替えてできる押ボタンを開発
- 2022 ● **見守りカメラシステム**
AI機能を搭載し、離床検知を強力にサポートする見守りカメラシステムを発売
- 2023 ● **PLAIMH NICSS Cloud**
「国際モダンホスピタルショウ2023」にて発表

* PCシステムは「PatientCare」「Private Communication」の意を含め、名づけられました。

アフターフォロー

導入後も安心の各種サービスをご用意しています。

ケアコムのご案内をより有効に活用いただくためのサポートや、システムの24時間安定稼働のための定期保守サービスなど、システムの種類・規模やお客様のニーズに応じて自由にお選びいただけます。

導入後の運用サポート

ケアコムならシステム導入後のサポートも万全です。安心してシステムをご利用ください。

ソフトウェア

SW 利活用フォローアップサービス

システムをより効果的に活用していただくために、ケアコムが操作ログの分析や呼出履歴活用のお手伝いをするサービスです。

▶▶▶ P.388

保守メンテナンスサービス

ケアコムの保守メンテナンスサービスは、大きく分けて2種類。

ハードウェアが対象の「親機・子機」と、ソフトウェアが対象の「ソフト・PC関連」があります。

ハードウェア対象のサービスには、ネットワーク経由で通信ログや各種設定が可能な

「ハードウェアリモートメンテナンスサービス」もご用意しています。

▶▶▶ P.389

ハードウェア

HW 保守契約(親機・子機)メニュー

定期保守サービス

Aプラン：24時間受付

Bプラン：A+点検

Cプラン：B+出張+預り修理

Dプラン：C+保守部材準備 ▶▶▶ P.390

ハードウェアリモートメンテナンスサービス

- ハードウェア基本リモートコールサービス
- 稼働状況診断サービス
- 各種データ変更サービス など ▶▶▶ P.391

ソフトウェア

SW 保守契約(ソフト・PC関連)メニュー

① システム保守プログラム

- 基本リモートコールサービス・パック
リモートメンテナンス
- ソフトウェア標準サービス・パック
リモートメンテナンス+点検+出張修理
- システム統合サービス・パック
リモートメンテナンス+点検+出張修理+PC機器修理費

この他にも各種オプションサービスもお選びいただけます。

② 診断・リフレッシュプログラム

③ 機器ライフサイクル管理支援プログラム

④ 運用支援プログラム ▶▶▶ P.392

各種サービスの詳細やお問い合わせ先は、巻末の「製品・システムのアフターフォロー(P.387)」をご参照ください。

お客様への情報提供、そしてお客様との共創に力を入れています。

ケアコムでは、ウェブメディアや紙媒体などの各種ツールを用いながら、お客様への情報提供に努めています。
また、よりよい療養環境をお客様と共に創造するための場づくりも進めています。

業務に役立つ情報を集約 コーポレートサイト

お客様視点のコンテンツを公開中！

医療施設向け・福祉施設向けの製品・システムの詳しい情報や、修理・保守、納入事例など、プラン作成やシステム運用に役立つ多数の情報を紹介しています。お客様視点の情報発信、情報共有を大切にしたフレッシュなコンテンツづくりを目指し、随時情報更新を行っています。日々の業務活動にぜひご活用ください。



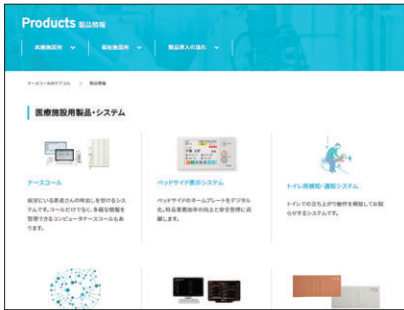
ブックマーク登録が
おすすめです！

<https://www.carecom.jp/>



製品情報

ナースコール・構成機器・連動ソリューションなどの詳細や、製品導入の流れをご紹介します。



図面ダウンロード

システムの設計などに必要な製品・システムのCAD図、外観図、写真などのデータファイルをダウンロードできます。



お役立ち情報

看護・介護の実践に役立つコラム。現場をよく知るケアコムならではの視点で、わかりやすい内容でお届けしています。



いつでもアクセス！ オンラインカタログ

総合カタログ

コーポレートサイト上でオンラインカタログまたはPDF形式でご覧いただけます。ダウンロードして印刷することも可能ですのでご活用ください。



ソリューションカタログ

ナースコールシステム別、ナースコール子機、サポート製品などのオンラインカタログも閲覧できます。もちろん、ダウンロードも可能です。



冊子版のカタログも ご活用ください！

印刷した冊子版のカタログもご用意しています。弊社営業担当までお問い合わせください。また、コーポレートサイトの「カタログ請求」からもお求めいただけます。



「こちらから！」



製品・システムをより深く知る 動画サイト

ケアコム YouTube 公式チャンネル

YouTube公式チャンネルをはじめました。製品やシステムを紹介する動画を公開しています。「デモ動画」は、まんがで使用シーンを再現して解説しており、製品についてより理解していただきやすくなっています。

随時、更新していきますのでご期待ください！



高評価ボタンとチャンネル登録をよろしくお願いいたします！



数分の短い動画を気軽にチェック！

<https://www.youtube.com/@carecom138>

今必要な情報をお届けする 特設サイト

院内感染ゼロを目指して 院内感染対策 特設サイト

日々の刻々と変わる医療現場の変化と向き合う皆様に役立つ情報とソリューションをお届けします。



有識者のインタビューも公開中！

<https://www.carecom.jp/sp/infection/>

お客様と共に取り組んだ事例紹介 Carecom Smile

“共創”をテーマにした特設サイト。お客様と協働で開発した製品、課題解決に共に取り組んだ事例を掲載しています。



ヒト、モノ、コト、イロイロをキーワードに展開！

<https://www.carecom.jp/smile/>

現場に役立つ情報を提供 情報誌とオウンドメディア

現場取材したリアルな情報をお届けする情報誌

「ナーシングプラザ」

全国の医療・福祉施設を取材し、現場の実例や率直なご意見をまとめた記事をはじめ、病院経営層へのインタビューなども掲載しています。

未来のナーシングについて、考え、つなげるサイト

Nursing-plaza.com

「日本のナーシングの底上げ」を願い、2003年に立ち上げた情報サイト。2022年にコンセプト・デザイン・コンテンツを一新し、リニューアルしました。



「未来」をキーワードに、看護師さん・介護士さんの働き方や生き方をサポートするコンテンツを提供しています。「資格のチカラ」「私たちの働き方改革」は人気コンテンツです。



無料でお届け、お申込受付中！

<https://www.carecom.jp/catalog-input/>



毎月更新、メルマガも配信中！

<https://nursing-plaza.com/>

シミュレーション施設 “Studio C” のご紹介

Care を Creation するための Collaboration の場の創造。そんな想いで、Studio Cは誕生しました。互いに情報を共有し、よりよい療養環境を創造するアイデアが湧き出るような場にしたいと考えています。相互作用の輪をもっともって広げていきたい。ぜひお越しください。

ソリューション体験



体験しながら具体的な導入案を検討します

オンラインデモ



システムの動作内容をオンラインでデモンストレーションします

Studio Cの3つのキーワード



セミナー・ワークショップ



情報共有やディスカッションの場として活用できます

Studio C(ケアコム東京オフィス内)

〒101-0032 東京都千代田区岩本町2-3-3 ザイマックス岩本町ビル1F
Tel. 050-3816-6300(代) Fax. 050-3737-9707

※シミュレーション施設“Studio C”のご利用には事前予約が必要です。

カタログの使い方をご紹介します。

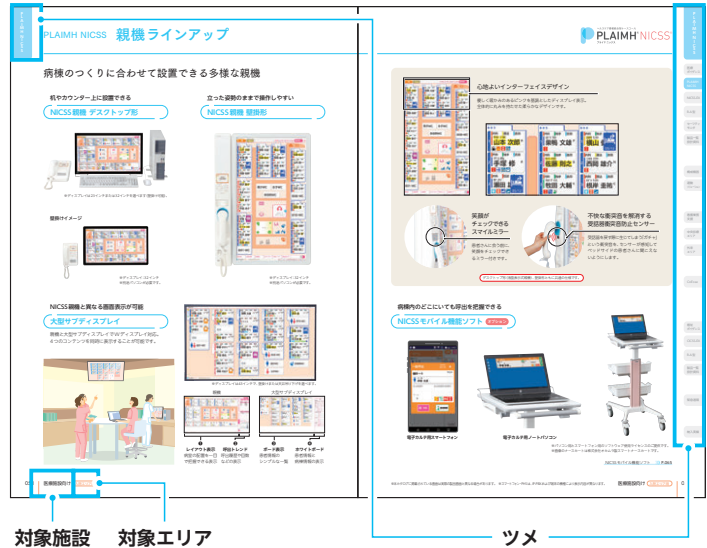
本カタログの使い方、製品の探し方などをはじめ、主なマークの説明や表示例、注意事項などについてまとめました。カタログご利用時にお役立てください。

カタログの構成

本カタログは、「医療施設向け」と「福祉施設向け」に分かれています。カタログ中央には、医療施設向け・福祉施設向けの共通のページとして、「構成機器」と「連動ソリューション」をまとめています。また、医療施設向け、福祉施設向けそれぞれの最後には、製品の型名と価格を一覧にしたページ、設計資料や施工上の注意などの資料ページもご紹介しています。

主なページ構成

- 医療施設向け ナースコール親機(各種)
製品の型名と価格、設計資料など
- 共通 医療施設向け 構成機器
福祉施設向け 連動ソリューション
- 福祉施設向け ナースコール親機(各種)
製品の型名と価格、設計資料など



ツメの見方

誌面の右に配置したツメの色で、ページの内容をガイドします。ご覧いただいているページの現在地を表していますので、カタログ参照にお役立てください。



カラーのツメは
ご覧になっているページを
表します

グレーのツメは
ほかにもどんなページがあるのか
わかります

カラーをガイドにすると、
見たいページを探しやすくなります！

カタログの掲載内容

掲載内容について

- 本カタログに掲載した製品、サービス、価格、仕様などの内容は、2024年4月現在のものです。
- 仕様、デザインなどにつきましては、改善のため予告せずに変更する場合がございます。あらかじめご了承ください。
- ナースコール親機やスマートフォン・PHSなどの画面はハメコミ合成です。

印刷の色調について

- 各製品のカラー画像は、印刷インクの関係から実際の色彩と多少異なる場合があります。あらかじめご了承ください。

掲載製品の価格について

- 本カタログでは税抜価格を表示しています。
- 掲載製品の価格には、取付工事費、調整費などは含まれておりません。

価格改定のお知らせ

弊社では、お客様のご期待に沿うべく経営の合理化に努め、製品価格を据え置いてまいりました。しかしながら、原材料の高騰や諸経費の値上がりにより、現行の価格体系を維持するのが困難な状況となり、価格を改定いたしました。今後も企業努力を行いながら、安全・安心な製品を継続してお届けし、お客様にご満足いただける製品の提供に努めてまいります。

製品の探し方

巻末(P.414)のINDEXをご参照ください。
右の2つの方法で探すことができます。

型名	製品名	価格(税別)	掲載ページ
A			
AME-2101	主装置(1系統10W)	¥51,800	273
AME-2102	主装置(2系統10W)	¥78,800	273
AMO-151	ハンドマイク(1系統用)	¥13,800	274
AMO-311	卓上マイク(1系統用)	¥28,200	274
AMO-312	卓上マイク(2系統用)	¥35,700	274
BA			
BA-203WZ	聴覚込形子機(明出押ボタン付)	¥42,400	127, 197, 341
BA-303EXU	聴覚込形子機(明出ボタン、スピーカー、マイク付)	¥36,500	121, 339
BA-303RAU	聴覚込形子機(明出ボタン、スピーカー、マイク付)	¥13,600	135, 264
BA-303WZU	聴覚込形子機(明出ボタン、スピーカー、マイク付)	¥24,300	129
BA-304EXU	聴覚込形子機(コンセント付)	¥37,700	121, 339
BA-304EXU-OP1/2(特)	聴覚込形子機(聴覚機能付)	*	121, 308, 339
BA-304RAU	聴覚込形子機(コンセント付)	¥13,900	135, 198, 343
BA-304WZU	聴覚込形子機(コンセント付)	¥24,300	129
BA-304WZU-CS	聴覚込形子機(明出ボタン付)	¥28,500	129
BA-304WZU-OP1/2(特)	聴覚込形子機(聴覚機能付)	*	129
BA-305EXU	聴覚込形子機	¥34,200	127, 341
BA-305RAU	聴覚込形子機	¥10,800	141
BA-305WZU	聴覚込形子機	¥22,800	132
BA-306WZU	聴覚込形子機(覆り押ボタン付)	¥27,700	129
BA-307EXU	聴覚込形子機(センサー用コンセント付)	¥53,400	121
BA-307WZU	聴覚込形子機(センサー用コンセント付)	¥40,000	130
BA-501A	ハンド形子機	¥11,400	135, 344
BA-501A-C	ハンド形子機(カールコード式)	¥15,600	136
BA-501ZA	ハンド形子機(カールコード式)	¥11,400	142
BA-501ZA-C	ハンド形子機(カールコード式)	¥17,400	142
BA-511A	ハンド形子機(覆り押ボタン付)	¥13,700	135, 344
BA-511A-2P	ハンド形子機(2P中継メタコン付)	¥21,900	136, 194, 344
BA-511A-C	ハンド形子機(覆り押ボタン付、カールコード式)	¥18,300	136
BA-511A-PJ	ハンド形子機(バーゼンナル子機用)	¥13,500	136
BA-511ZA	ハンド形子機(覆り押ボタン付)	¥13,700	142
BA-511ZA-2P	ハンド形子機(2P中継メタコン付)	¥21,900	142
BA-511ZA-C	ハンド形子機(覆り押ボタン付、カールコード式)	¥20,300	142
BA-511ZA-PJ	ハンド形子機(バーゼンナル子機用)	¥13,500	142
BA-531A(特)	クアコルライト(取込型)	*	139, 187
BA-531WZA(特)	クアコルライト(WZ子機用)	*	132, 187
BA-601WZ	ハンド形子機	¥15,000	130
BA-601WZ-C	ハンド形子機(カールコード式)	¥21,500	130
BA-602WZ	ハンド形子機(カールコード式)	¥25,000	130

1 製品の型名から探す

型名の頭文字でお探しください。

A	
AME-2101	主装置(1系統10W)
AME-2102	主装置(2系統10W)
AMO-151	ハンドマイク(1系統用)
AMO-311	卓上マイク(1系統用)

2 製品の 카테고리から探す

ナースコール親機、構成機器、連動ソリューションなどのカテゴリ別にお探しください。

その他	
PLAINH NICSS	NICSS親機 デスクトップ形
	大型サブディスプレイ
	チームナーシング設定自動割付機能ソフト
	ベッドトレース機能ソフト
	PLAINH ANALYTICS(分析機能)
NICSS-EX8	NICSSモバイル機能ソフト
	患者予定シェアボード機能ソフト
	NICSS親機 デスクトップ形
	大型サブディスプレイ
	ベッドトレース機能ソフト

親機のマーク

本カタログでは、各製品に対応する親機を、マークで表示しています。それぞれのマークは右の親機を表しています。

医療施設向け

PN

PLAINH NICSS

N
EX8

NICSS-EX8

共通 医療・福祉施設向け

R-A

R-A型

福祉施設向け

C
EX5

CICSS-EX5

C
EX3

CICSS-EX3

N
EX3

NICSS-EX3

セーフティ
モニタ付

セーフティモニタ付システム

緊急
通報

緊急通報システム

表示記号

本カタログでは、各種の表示記号を使用しています。製品選びのめやすにご活用ください。

標準 標準品
標準仕様でご提供する製品です。

受注 受注生産品
注文をいただいてから生産する製品です。

特注 特別注文品
仕様打ち合わせによる見積もりが必要な製品です。

市販 市販品
他社メーカー様から購入する市販品です。

即納 即納品
ご注文後、原則として翌日迄に出荷できる製品です(お届け日数を要する場合があります)。

緊呼 緊急呼出
患者さんご利用者の容体の急変などで、スタッフが応援要請をする呼出ボタンが付いています。

脱落 脱落警報
接続コンセントが外れた場合に自動的に親機に知らせる機能が付いています。

防滴 防滴製品
JIS IP61(防塵、防滴形)相当:完全な防塵構造で、垂直に落ちてくる水滴によって有害な影響を受けないもの。

防水 防水製品
JIS IPX5(旧 JIS保護等級5防噴流形)相当:あらゆる方向からのノズルによる噴流水を受けても有害な影響がないもの。

抗菌 抗菌樹脂使用
細菌やカビ類の増殖を防ぐ。抗菌樹脂を使用しています(コンセント部を除く)。

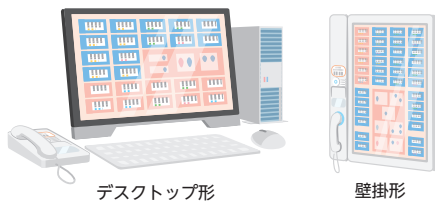
nP コンセント
ナースコール子機のコンセントのピン数です(nはピン数)。

本カタログで使われている基本的な用語をご説明します。

ナースコールシステム

ナースコール親機

スタッフが操作する、ナースコールシステムのさまざまな機能を備えたメイン機器のこと。スタッフステーションに設置されることが多い。「NICSS親機・CICSS親機」「親機」などと表現する場合があります。



構成機器

ナースコールシステムを構成する製品のこと。ナースコール親機に合わせた多彩な製品群がケアコム製品の魅力です。廊下灯、ナースコール子機、呼出押ボタンなどから、目的に合わせて自由に組み合わせることが可能です。

ハンディナースコールシステム

ナースコールの呼出をスタッフステーションにいなくても、廊下や、ケア中の病室・居室などでスマートフォンやPHSを使用して応答できるシステムです。



NICSSモバイル機能ソフト

NICSS親機の機能が、電子カルテ用のスマートフォンやノートパソコンなどで利用できるソフトのこと。スタッフステーションにいなくても、病室や廊下、どこでも呼出を受けられます。複数の呼出が重なったときには、複数表示が可能のため、呼出種別によって対応の優先度を把握することができます。



ナースコール子機

主に患者さん・ご利用者が利用する製品のこと。看護師・介護職員を呼ぶための握り押ボタンやハンド形子機をはじめ、コードレスタイプの無線押ボタン、ベッドサイドで使用するケアコールライトなどがあります。「子機」と表現する場合があります。



連動ソリューション

ナースコールシステムと連動するソリューションのこと。連動することによって、看護・介護に必要な情報を一元管理できるようになり、安全管理、業務管理などに役立ちます。数多くの他社製品とも連動し、より強力なトータルソリューションとしてサポートします。

スマートフォン連動

ナースコール親機とスマートフォンの連動のこと。患者・利用者情報をアイコンなどでわかりやすく表示するグラフィカル表示と、必要な情報をシンプルに表示するテキスト表示があります。



PHS連動

ナースコール親機とPHSの連動のこと。ナースコール時、呼出種別や部屋番号・ベッド番号などを表示して通知します。



見守りシステム

患者さん・ご利用者の状態変化(起き上がり、離床、心拍数、呼吸など)をセンサーでキャッチするシステムのこと。ケアコムのナースコールシステムは、多様な見守りシステムとの連動が得意。アラートが発生すると、ナースコール親機や廊下灯、スマートフォン・PHSなどにお知らせします。



呼出

呼出種別

ナースコールの呼出内容のこと。ナースコールがどのような内容で鳴っているのかわかりやすくするために、一般呼出や緊急呼出などいくつかの種別に分かれています。ナースコール親機だけでなく、スマートフォンにも区別して通知されます。

- オレンジ 一般呼出、
特定呼出(トイレ介助・
点滴終了)
- 赤 緊急呼出、
トイレ・浴室呼出
- 緑 汎用(センサーからの呼
出などに利用できます)
- 紫 脱落警報

呼出ポップアップ

ナースコールの呼出があった際に、ナースコール親機に表示されるポップアップ表示のこと。画面に大きく表示されるため、一目で呼出種別を把握できます。



緊急呼出は、赤くポップアップ表示

呼出種別

一般呼出

患者さん・ご利用者からの呼出のこと。ハンド形子機や押ボタンが押されると、オレンジのポップアップ表示色でお知らせします。

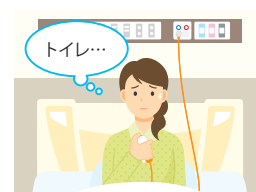


スマートフォン表示例



特定呼出(トイレ介助、点滴終了)

特定呼出ボタン付のナースコール子機を使用した場合の呼出のこと。患者さんがトイレ介助をお願いしたいときや、点滴が終了した際に使用します。呼出ポップアップの表示色はオレンジ色です。



緊急呼出

応援要請の緊急コールのこと。緊急時や人手が足りないときなどに、病室・居室に設置された壁埋込形子機などのスタッフ専用ボタンを押します。「スタッフコール」と表現することもあります。呼出ポップアップの表示色は赤色です。



トイレ・浴室呼出

トイレや浴室に設置されたナースコール子機からの呼出のこと。緊急度が高いことが想定されるため、赤色のポップアップ表示色で注意を促します。



個別情報廊下灯



代表廊下灯

センサー呼出

マットセンサーや離床センサー内蔵型ベッドなどの離床センサーからの呼出のこと。汎用扱いになっている緑色の表示色を、センサー呼出などに利用できます。

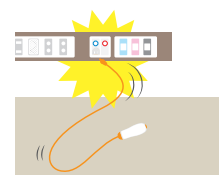


スマートフォン表示例



脱落警報

ナースコール子機がコンセントから外れたことを知らせる呼出のこと。呼出ポップアップの表示色は紫色です。
※個別情報廊下灯の代表表示灯はオレンジ色で表示します。



呼出履歴

ナースコール履歴管理

ナースコール呼出の履歴が、ナースコール親機にリアルタイムに表示される機能のこと。NICSSやCICSSのコンピューター親機では、呼出履歴の一覧表示やグラフ表示もできます。

呼出履歴活用

呼出履歴のデータを蓄積し、収集したデータを活用して業務改善やケアの質向上などに役立てる活動のこと。活動時間帯別呼出回数、呼出応答時間など、多種多様な分析が可能です。

現場の声をカタチにした製品が新登場！
さらに進化したナースコールをご提供します。

PLAIMH NICSS Cloud

ナースコールサーバーや呼出履歴データベースをクラウド上に配置した最新のナースコール。ケアコムが業界でもいち早くクラウド化に取り組みました。

サーバーの設置・保守の負担を軽減するほか、データ処理や機能拡充が行いやすくなります。常に進化できるシステムとして現場のスピーディーな課題解決を支援します。

また、全国の病院から収集した呼出情報をもとに、他病院や全国平均と自病院のデータを比較する分析機能も提供します。

▶▶▶ P.52



ベッドサイド子機

ハンド形子機、壁埋込形子機、ハンド形子機コンセントなど、形状、機能性、仕様を見直しフルリニューアルしました。



ハンド形子機



壁埋込形子機

▶▶▶ P.181

マルチケアコール

「小さな声」「触れる」などを感知する4種類のセンサーを1台に集約したマルチケアコールが、設置する位置を選べる新しい形に生まれ変わりました。



▶▶▶ P.185

ケアコム サービス・製品の評価

社外評価の取得に積極的に取り組んでいます。

ケアコムは企業責任として、お客様の安全と安心に配慮したサービス提供、ならびに製品開発に取り組んでいます。

その取り組みは、さまざまな基準で第三者機関より評価いただいています。

プライバシーマーク使用認定企業

ケアコムはかねてより、個人情報保護活動に熱心に取り組んできており、2005年2月22日付でプライバシー使用認定企業として認められました。個人情報の適切な取り扱いと確実な保護の取り組みを強化しています。



認定／一般財団法人日本情報経済社会推進協会 (JIPDEC)
<https://www.jipdec.or.jp/index.html>

ISO 認証

開発・設計・製造・販売・付帯サービスに至る、総合的な品質保証体制を整えている企業として、品質保証の国際規格であるISO9001(社長室を除く)、環境マネジメントシステムに関する国際規格であるISO14001(群馬工場)の認証を取得しています。

※医療・福祉・保健における情報通信システムの分野では初めて取得。



認証／一般財団法人日本科学技術連盟 (JUSE)
<https://www.juse-iso.jp/>

GRSN 適合品

GRSN マークは、安全に配慮したナースコールシステムの証です。一般社団法人インターホン工業会が定めた「ナースコールシステムの安全を含む一般要求事項」への適合が確認された製品に、GRSN マークは表示されます。ケアコムは、2021年10月8日付で、ナースコールシステム製品群についてGRSN マークを業界で初めて取得しました。

※ GRSNとは、General Requirements and test methods including Safety of Nurse call systemの頭文字からの略称です。

対象システム

- PLAIMH NICSS (登録番号:2021-0003A)
- NICSS-EX シリーズ (登録番号:2021-0002A)
- CICSS-EX シリーズ (登録番号:2021-0001A)



運営／一般社団法人インターホン工業会
 GRSN 適合登録制度について
<https://www.jiaa.gr.jp/pages/nurse/page-grsn-01>

HQI 認定

HQI 認定マークは、ISO9001 認証を取得し、国内においてアフターサービスなどの実施体制が整備されたメーカーで、工業会の自主認定技術基準に適合した機器であることを示すマークです。

※ HQIとは、“High Quality Interphone” の略称です。

認定機器(ナースコール親機)

- ボード形親機(EX用) BZP-nEX(NICSS-EX/CICSS-EX)
- 卓上形親機(EX用) BZC-nEX(NICSS-EX/CICSS-EX)
- 液晶表示式親機(EX用) BZD-01EX(NICSS-EX/CICSS-EX)

※ nは局数



認定／一般社団法人インターホン工業会
 インターホン自主認定制度 (HQI) について
<https://www.jiaa.gr.jp/pages/hqi/page-about>

CUD* 認証

CUD マークは、CUD 認証を取得した製品に色覚の多様性に対応していることを保障する証として表示することができるマークです。ケアコムは、色覚の個人差を問わず、できるだけ多くの方に見やすいよう利用者側の視点に立ったデザイン開発を行っています。

* CUD = カラーユニバーサルデザイン

認証製品

- PLAIMH NICSS
- NICSS-EX8(一部の画面を除く)
- ※ 看護支援ソフト
- 握り押ボタン(EX子機・WZ子機)
- ハンド形子機(EX子機・WZ子機)
- 壁埋込形子機(EX子機・WZ子機用)
- ハンド形子機コンセント(EX子機・WZ子機用)
- 呼出ボタン



認証／特定非営利活動法人カラーユニバーサルデザイン機構(CUDO) CUDOについて <https://www2.cudo.jp/wp/>